

# REAL SITIO DE SAN ILDEFONSO (1345-2010)



## HISTORIA DE DOS CIUDADES

**EXPOSICIÓN DEL BICENTENARIO**  
29 de julio-31 de octubre de 2010  
Real Fábrica de Cristales  
REAL SITIO DE SAN ILDEFONSO

Real Sitio de San Ildefonso, 29 julio de 2010

DESDE QUE EN 1345 el rey Alfonso XI cazase puercos en esta *NAVA DE SAN ALIFONSO*, muchas son las vicisitudes que han transformado este grandioso entorno en el maravilloso lugar que es hoy día. Reyes de Castilla, EMPERADORES, monarcas planetarios, pequeños REYES y GRANDES hombres han hollado nuestra tierra dejando en ella imborrables recuerdos para que alguien tuviera la paciencia de *recopilarlos*.

Y ese alguien fue el **CONDE DE ALBIZ**, quien dedicó toda una vida a recuperar esa información conformando un maravilloso legado, germen de esta **ÚNICA e IRREPETIBLE EXPOSICIÓN** y corazón del *Archivo Histórico del Real Sitio*.

*Invitado estás, amigo, a disfrutar de un viaje increíble; a participar como espectador, como protagonista, como tú quieras. DÉJATE guiar y alcanzarás un secreto compartido por cuántos alguna vez nos visitaron:*

*El palacio de La Granja, el Real Sitio de San Ildefonso, DOS CIUDADES, un solo corazón... UN MUNDO EN UNA GOTA DE AGUA.*

*Eduardo Juárez Valero  
Comisario de la Exposición*

**REAL SITIO DE SAN ILDEFONSO  
(1345-2010)**

**HISTORIA DE DOS CIUDADES**





# 1.

## El Palacio Habitado







LA FAMILIA REAL EN LA GRANJA  
D. JUAN. EL DIA 20 DE JUNIO, FECHA DEL CUMPLEAÑOS DEL AUGUSTO NIÑO. (FOTO DEL GABINETE  
FOTOGRAFICO DE LA ACADEMIA DE ARTILLERIA)



# 2.

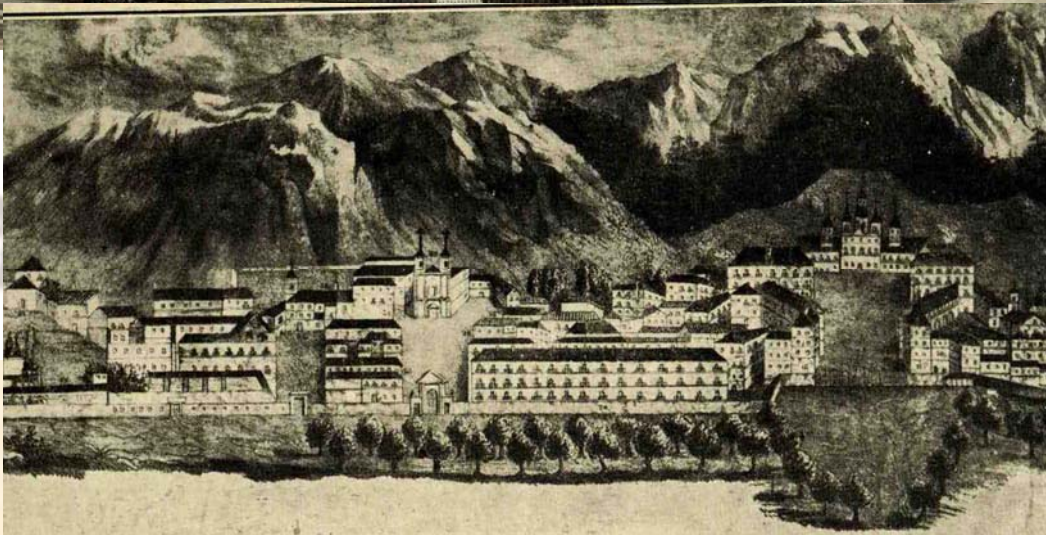
## LA CIUDAD DEL REY





# 3.

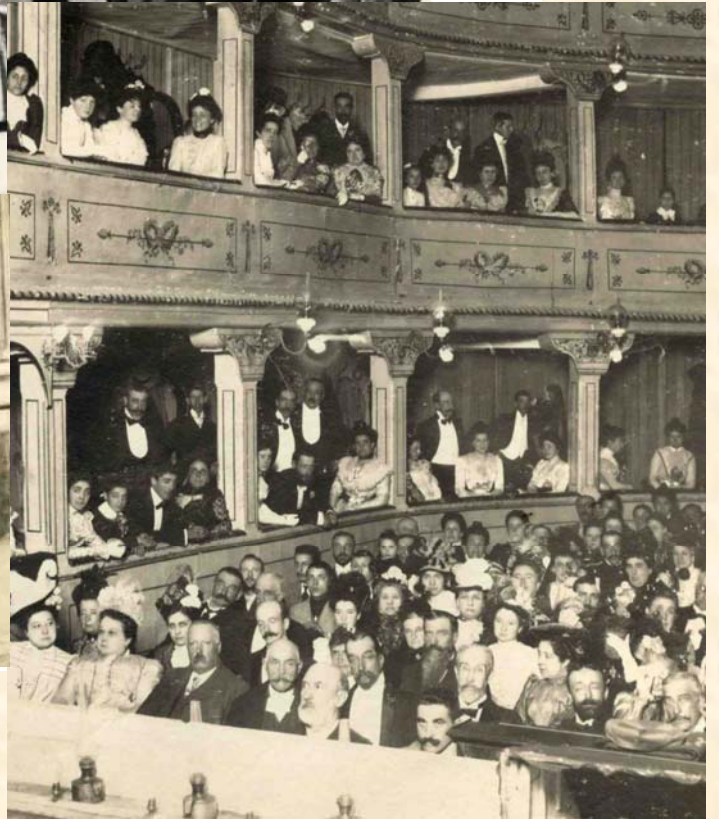
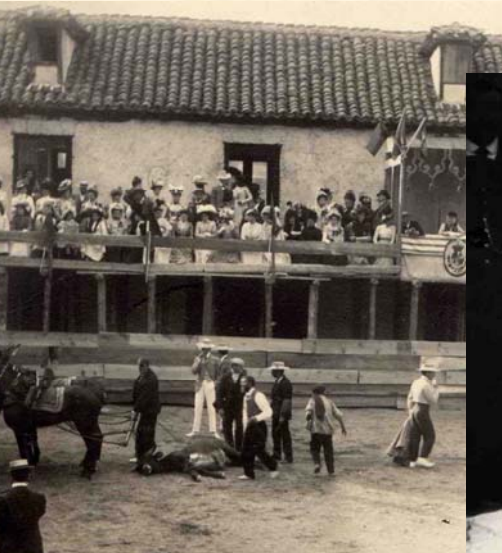
## Un SITIO Real





# 4.

## La CIUDAD humana

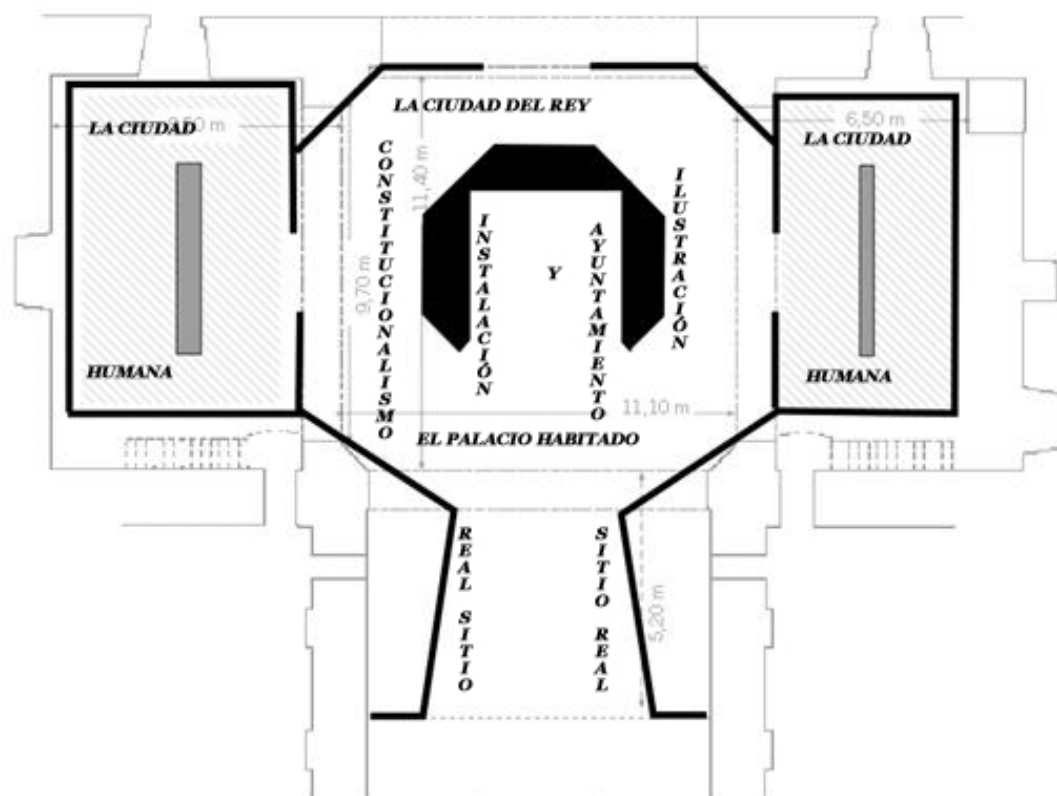


# 5.

## EL REAL SITIO







planta

# CRÉDITOS

cabeça del pue  
sant Alifonso  
Pelegrin ,  
mingo de ma